

Anthy - F3 dans Nouvelle résidence au coeur du village.



302 100 €

Honoraires agence à charge vendeur

Informations

Ville : Anthy-sur-Léman

Région : Auvergne-Rhône-Alpes

Mandat :

Type : Appartement

Surface : 65 m²

Pièces : 3

Chambres : 2

Balcon : 1

Année de construction : 2022

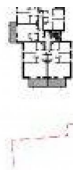
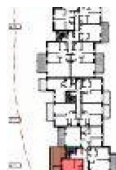
Salle de bain : 1

Toilettes : 1

Ascenseur : oui

Diagnostic énergétique

Diagnostic en cours de réalisation ou non-applicable.



Au coeur du village d'Anthy, dans cette nouvelle résidence, nous vous proposons un appartement type T3 d'une surface de 65,43m² avec balcon de 16,67m². Possibilité de stationnement en sous-sol de type parking ou garage. La résidence bénéficie d'un emplacement idéal proche des commerces, de l'école et du lac. Copropriété de 59 lots (Pas de procédure en cours).